

# DEUTSCHES FOTOMUSEUM MARKLEEBERG

In den 90ern als Landwirtschaftsmuseum im südlichen Auenwald vor den Toren Leipzigs errichtet, erinnert der bauliche Stil dem Guggenheim Museum in New York. Im Erdgeschoss empfängt ein kreisrundes Atrium seine Gäste. Seit 2013 residiert das Deutsche Fotomuseum Markleeberg in diesen fantastischen Räumlichkeiten.







# Fact sheet

## Gesamtfläche

Flächen variabel nutzbar  
aufgrund wechselnder Ausstellungen

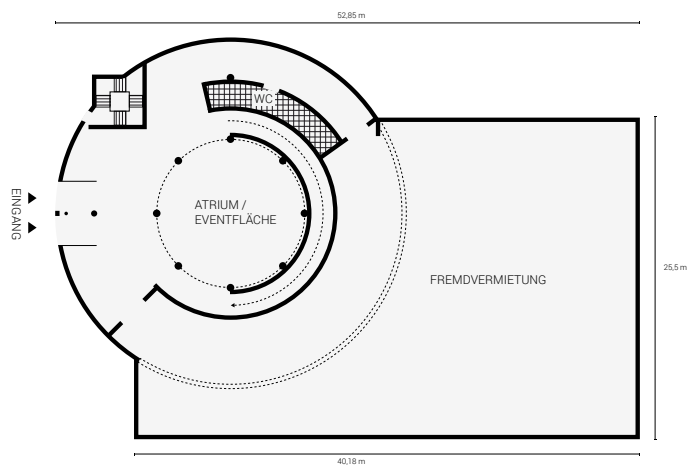
## Räume

variable Flächen

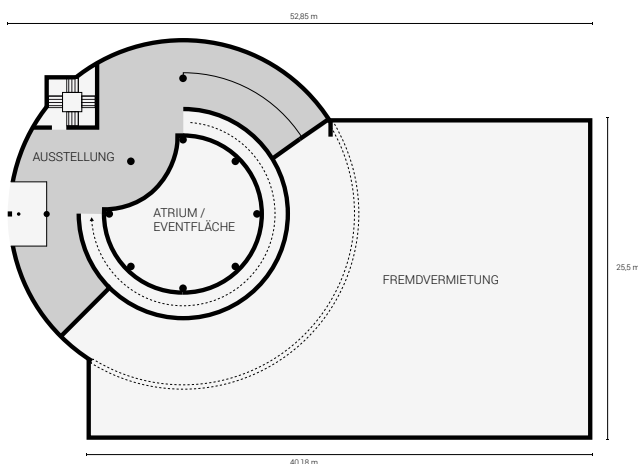
## Bestuhlung

Bankett	100 Personen
Reihe	100 Personen
Empfang	200 Personen

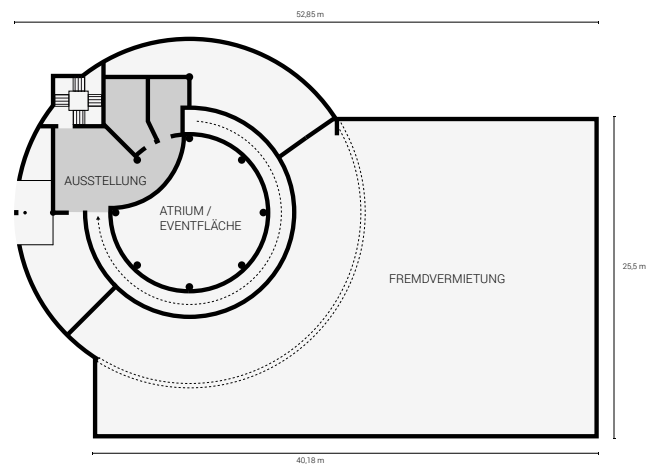
Grundriss EG



Grundriss ZG



Grundriss OG



## Besonderheiten

- großes kreisrundes Atrium
- diverse Ebenen durch das Spirltreppenhaus erreichbar, welche allesamt einen Blick in das Zentrum des Gebäudes ermöglichen
- großzügig angrenzende Außenfläche im Parkambiente (Aufbau von Zelt/Sonnensegel möglich)
- große Terrassenflächen
- Standesamt Markkleeberg im Weißen Haus gegenüber
- barrierefrei nutzbar
- laufende Ausstellung (Verbindung von Kunst und Genuss)

## Gaderobe

Garderobenschränke (begrenzte Anzahl)  
mobile Garderobe zumietbar

## Parkplätze

eigener Parkplatz neben dem Haus  
öffentlicher Parkplatz vor dem Agra Park

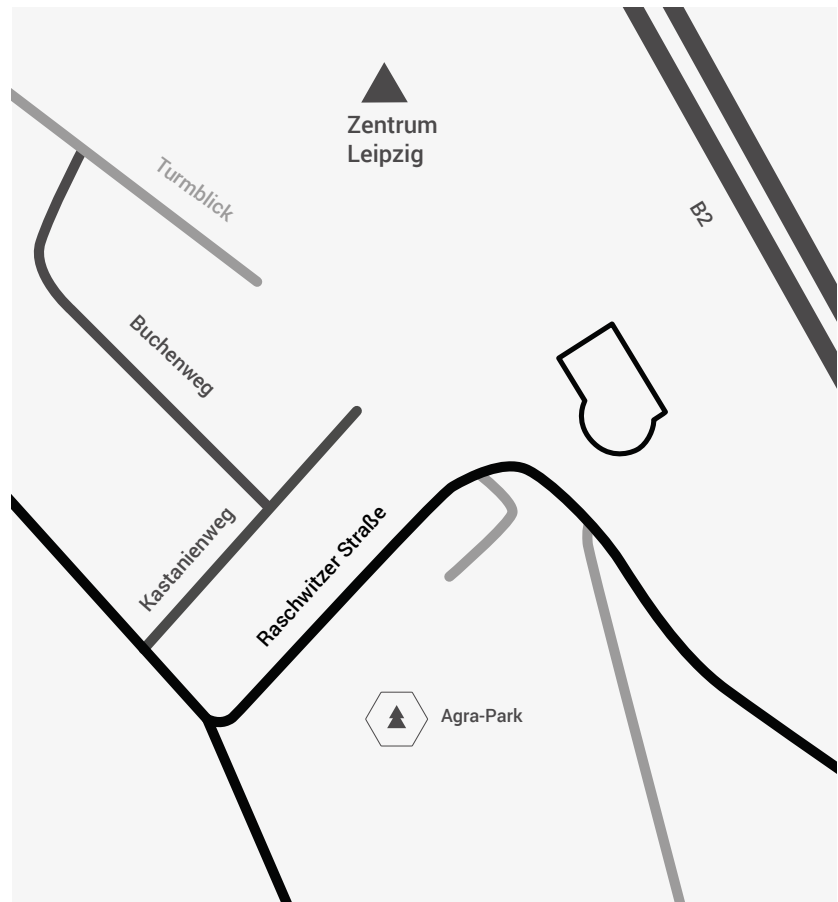
## Toiletten

vorhanden (barrierefrei)

# So kommen Sie zur Location



Museumsbau (Agra)  
Raschwitzer Straße 11-13  
04416 Markkleeberg

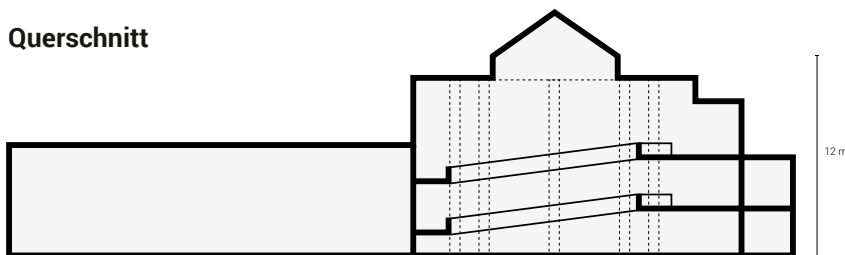


## Lage

sehr gute Anbindung an das  
S-Bahnnetz der Deutschen Bahn  
(10 min bis ins Stadtzentrum),  
B2 und A38 direkt am  
Pleißeradweg gelegen

9 km vom Hauptbahnhof Leipzig  
20 km von der Autobahn A14  
25 km vom Flughafen Leipzig/Halle

## Querschnitt



## Location- management

Enkova GmbH  
Lange Reihe 6  
04299 Leipzig

Tel.: 0341 351 38 36 40  
location@enk-leipzig.de

